



elemental

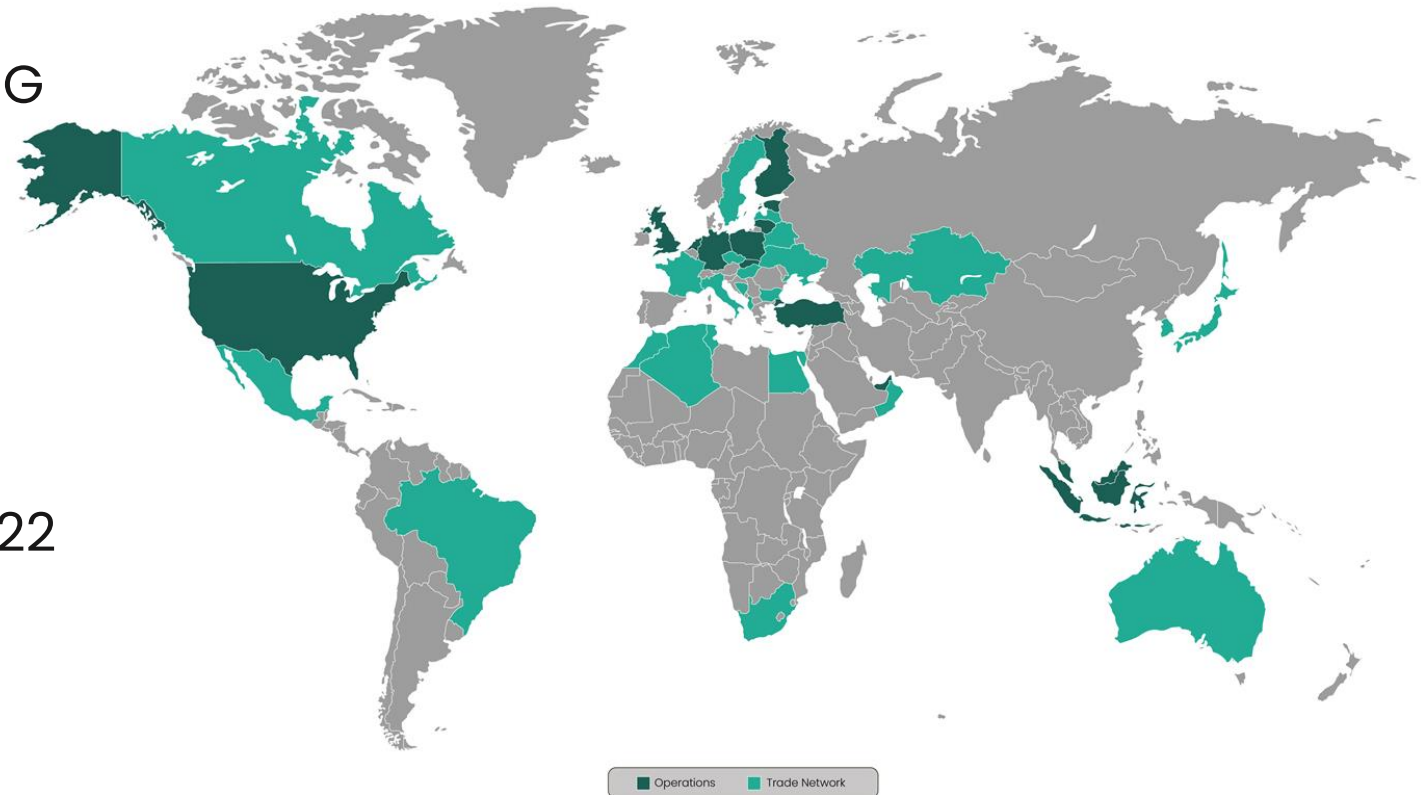
Strategia środowiskowa, społeczna i zarządzania (ESG)

we see value where the others see waste



SPIS TREŚCI

1. CEO Paweł Jarski o strategii ESG
2. nasi interesariusze
3. struktura zarządzania ESG
4. strategia ESG
5. skrót naszych wyników ESG 2022



Paweł Jarski o strategii ESG

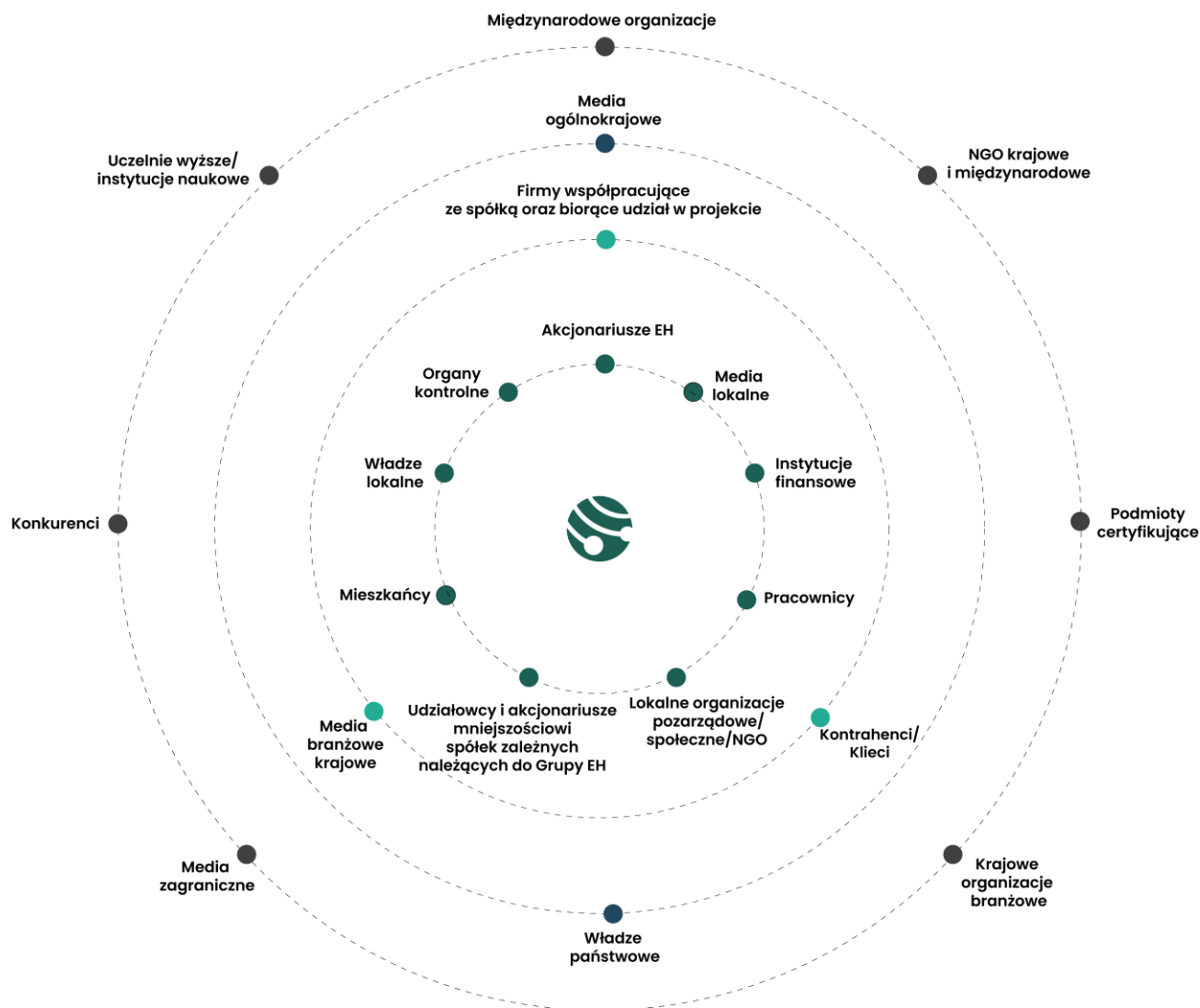


*Działamy kierując się zasadą,
że odpowiedzialny rozwój
jest jedną z naszych
najważniejszych wartości*

Wobec zmian klimatycznych nikt nie może pozostać obojętny i wszyscy powinniśmy podjąć działania aby mieć jak najmniejszy wpływ na środowisko naturalne. ELEMENTAL uczestniczy w procesie globalnych zmian zmierzających do wdrożenia gospodarki obiegu zamkniętego, która ma przybliżyć świat do neutralności klimatycznej. Metale krytyczne (m.in. lit, kobalt, pallad, czy platyna) są niezbędne do przeprowadzenia tej transformacji i wdrożenia na dużą skalę energii odnawialnej, pojazdów elektrycznych i dalszej cyfryzacji. Przykładowo szacuje się, że globalne zapotrzebowanie na magazynowanie energii wzrośnie do 2050 r. aż **89 razy**, co oznacza proporcjonalny wzrost zapotrzebowania na lit wykorzystywany do produkcji baterii. Obecne i planowane zdolności wytwórcze KOBALTU pokryją **max. 50%** przewidywanego zapotrzebowania. Odpowiedzią na ograniczone zasoby metali, w szczególności w świetle negatywnego wpływu tradycyjnego wydobycia na środowisko naturalne, jest **urban mining**, czyli górnictwo miejskie. W Elemental nie mamy wątpliwości, że to właściwa droga. Wiele rodzajów odpadów m.in. powstających w wyniku eksploatacji pojazdów, sprzętu elektronicznego oraz innych komponentów przemysłowych zawiera znacznie wyższe stężenia cennych metali, niż rudy wydobywane w kopalniach. Recykling metali jest zrównoważony pod względem społecznym i środowiskowym, a przy tym jest efektywny ekonomicznie. Nasza działalność jest więc naturalnie spójna z ideą zrównoważonego rozwoju. Nasz wzrost oznacza większą masę odpadów zagospodarowanych bezpiecznie dla środowiska, większą masę metali przywróconych do obiegu produkcyjnego.

W Elemental identyfikujemy również obszary, które mogą wymagać poprawy np. transport, wykorzystanie zielonej energii, zwiększenie świadomości ekologicznej, bezpieczeństwo pracy. Mamy świadomość, że jako organizacja o zasięgu globalnym budujemy swój łańcuch wartości we współpracy z naszymi dostawcami na całym świecie i cięży również na nas odpowiedzialność za przestrzeganie praw człowieka oraz bezpieczeństwa obrotu. Jako organizacja zrzeszająca pracowników, działająca wśród lokalnych społeczności, budująca relacje z kontrahentami, pełniemy również ważną rolę w życiu społecznym. To również jest obszar, w którym widzimy pole do podejmowania aktywnych działań. Nieustannie się zmieniamy i rozwijamy szukając rozwiązań i zapewnienia, że robimy to w sposób zrównoważony.

nasi interesariusze



Biorąc pod uwagę wyzwania klimatyczne, regulacje prawne wdrażane na poziomie globalnym i unijnym, wymagania interesariuszy i trendy rynkowe, uznajemy zarządzanie ESG jako pilne wyzwanie, które może mieć wpływ na naszą przyszłą strategię biznesową.

Prawidłowo prowadzone relacje z interesariuszami wzmacniają gospodarkę obiegu zamkniętego, której najważniejszym elementem jest recykling. Korzyści ekonomiczne i społeczne to zwiększenie bezpieczeństwa ekonomicznego dzięki wykorzystaniu krajowego źródła materiałów, wsparcie lokalnych społeczności oraz więcej bezpiecznych miejsc pracy w branży recyklingu i produkcji.

Celem Elemental jest doskonalenie wyników w obszarze zrównoważonego rozwoju w oparciu o solidną strategię i dobrze ustalone ramy, aby wspierać elastyczność biznesową i stać się liderem w dziedzinie ESG w branży metali.

nasze działania na rzecz zrównoważonego rozwoju

E

zrównoważone środowisko

- wzrost niskoemisyjności pojazdów
- zmniejszenie emisji gazów cieplarnianych
- zwiększenie poziomu pozyskiwania odpadów do recyklingu
- oszczędzanie wody
- oszczędzanie energii
- nowoczesne technologie

Zwiększamy wysiłki w celu przeciwdziałania zmianom klimatycznym i łagodzenia ich skutków.

Działając na rzecz ochrony klimatu oraz dbając o interes ekonomiczny Grupy, zobowiązujemy się do promowania efektywności energetycznej i obniżenia swoich emisji.

S

zróżnicowane i zdrowe społeczeństwo

- różnorodność i integracja
- zdrowie i bezpieczeństwo
- szkolenia i rozwój
- odpowiedzialny łańcuch dostaw
- inwestycje odpowiedzialne społecznie

Wspieramy odpowiedzialny wzrost gospodarczy i oferujemy miejsca pracy zapewniające godne wynagrodzenie, perspektywę rozwoju osobistego, a w konsekwencji poprawę standardu życia lokalnej społeczności.

Badamy poziom zróżnicowania wśród naszych pracowników, aby zapewnić brak dyskryminacji i równość warunków zatrudnienia.

Inwestując w nowych regionach prowadzimy konsultacje społeczne i wybieramy lokalizacje, w których nasza obecność jest akceptowana.

G

zarządzanie dla etycznego biznesu

- przeciwdziałanie praniu pieniędzy i finansowaniu terroryzmu
- przeciwdziałanie korupcji
- zapewnienie zgodności z przepisami
- zapewnienie prywatności i bezpieczeństwa danych
- wdrażanie standardów w łańcuchu dostaw

Budując długoterminowy sukces Grupy dążymy również do wprowadzania w życie naszych wartości. Temu służy skuteczny nadzór korporacyjny, który umożliwia organizacji osiągnięcie celów, kontrolę ryzyka i zapewnienie zgodności z przepisami poprzez system zasad, praktyk i procesów.

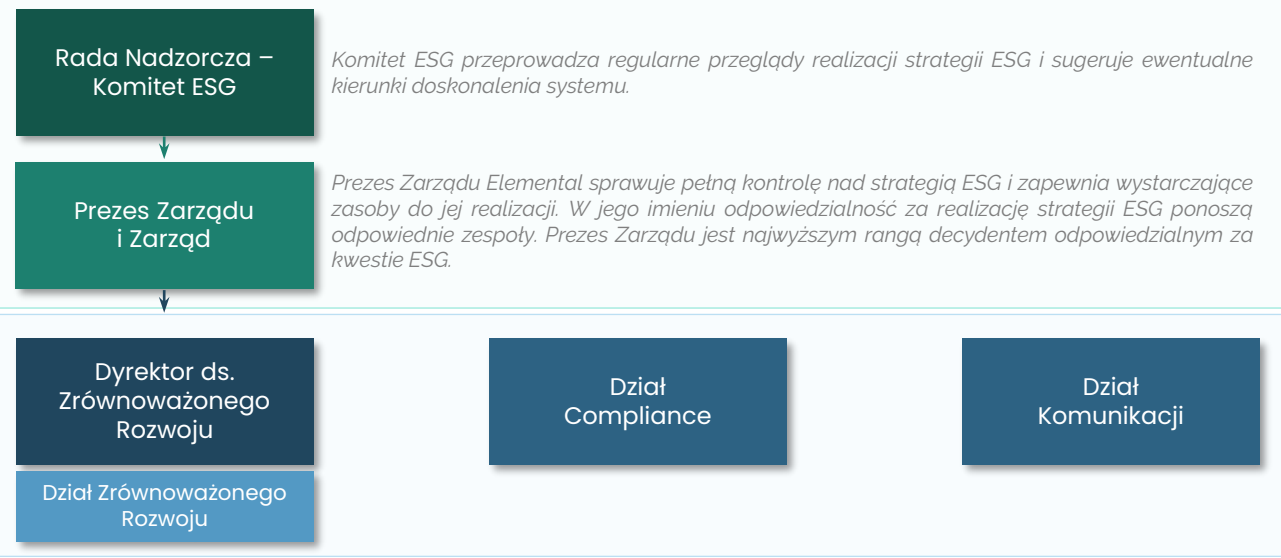
Wdrażamy skuteczny system raportowania zarządczego, aby na bieżąco monitorować postęp we wdrażaniu naszych strategii.

Naszą ambicją jest spełnienie wymogów regulacyjnych i zarządzanie kwestiami społecznymi i środowiskowymi w oparciu o politykę i systemy zarządzania. Równolegle staramy się wzmocnić kulturę zgodności poprzez proaktywne podnoszenie świadomości, szkolenia i regularne angażowanie pracowników w te tematy.

struktura zarządzania ESG

Zarządzanie strategią zrównoważonego rozwoju jest nadzorowane na poziomie Rady Nadzorczej, kontrolowane przez Zarząd i realizowane przez Zespół Zarządzający ESG. Zespół zarządzający ESG jest odpowiedzialny za zapewnienie ciągłego rozwoju tego obszaru, utrzymanie, przegląd i doskonalenie strategii ESG oraz jej pełne wdrożenie. Zespół określa oczekiwania interesariuszy w świetle szerszych zobowiązań Elemental.

ZESPÓŁ
ZARZĄDZAJĄCY
ESG



Cele naszej strategii ESG są zgodne z naszymi długoletnimi wartościami

zrównoważony rozwój – dlaczego ma to dla nas znaczenie

**dążymy do realizacji Celów
Zrównoważonego Rozwoju ONZ**



**pięć filarów naszej strategii ESG odwzorowuje
Cele Zrównoważonego Rozwoju ONZ**

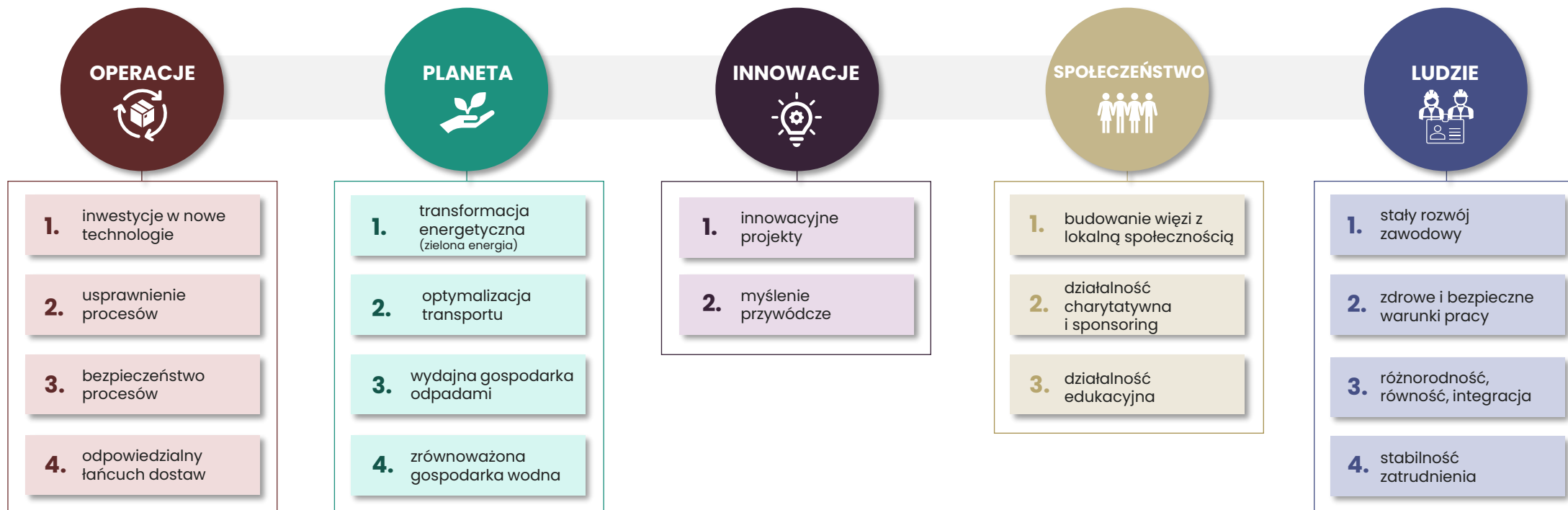


Zobowiązujemy się do cyklicznego przeprowadzania oceny istotności w celu aktualizacji listy istotnych kwestii dla Elemental i naszych interesariuszy. Ocena istotności będzie prowadzona w oparciu o badania i analizę globalnych, regionalnych i lokalnych trendów w naszej branży, benchmarking konkurencji oraz przegląd międzynarodowych standardów. Każdorazowa ocena istotności będzie podstawą do zmiany i rozwoju naszej strategii.

strategia ESG

naszą strategię zrównoważonego rozwoju opieramy na pięciu głównych filarach

Dla każdego z naszych filarów określiliśmy kluczowe obszary, na których skupiamy naszą uwagę. Lista naszych priorytetów ESG powstała w oparciu o zebrane doświadczenia, dialog z kluczowymi interesariuszami i analizę ryzyka. W naszych działaniach dążymy do stosowania najlepszych praktyk zarządzania środowiskowego.



Nasza strategia zrównoważonego rozwoju ma na celu realizację zobowiązania Elemental do wzrostu rentowności przy jednoczesnym zapewnieniu pozytywnego wpływu na ludzi i planetę.

Będziemy śledzić, monitorować i co roku raportować nasz postęp w stosunku do powiązanych celów i zadań zgodnie z przepisami Dyrektywy CSRD oraz z systematyką Taksonomii Unii Europejskiej.

strategia ESG – OPERACJE



1. Inwestycje w nowe technologie

inwestujemy w technologię zwiększającą efektywność i bezpieczeństwo naszych procesów:

- laboratoria do analiz metali
- instalacje do przetwarzania odpadów wielkogabarytowych w sposób bezpieczny dla środowiska
- oczyszczalnie ścieków przemysłowych
- inwestycje w technologie recyklingu akumulatorów Li-Ion i zużytych katalizatorów, oraz zużytego sprzętu elektrycznego i elektronicznego

2. Usprawnienie procesów

- stworzyliśmy interdyscyplinarny zespół „Platforma Współpracy”, który łączy specjalistów z różnych departamentów w celu usprawniania procesów operacyjnych, zwiększenia wydajności i efektywności naszych działań oraz opracowania wspólnych dla Grupy regulacji

3. Bezpieczeństwo procesów

- wdrażamy wspólną dla Grupy Politykę Bezpieczeństwa Danych Osobowych
- wdrażamy wspólną dla Grupy Politykę Bezpieczeństwa IT
- wdrażamy wspólną dla Grupy Politykę Bezpieczeństwa i Higieny Pracy

4. Odpowiedzialny łańcuch dostaw

- zamawiając produkty wykorzystywane w biurach i zakładach badamy, czy dostawca stosuje zasady gospodarki obiegu zamkniętego
- wdrożyliśmy w naszej Grupie oceny środowiskowe i społeczne dostawców, oceniamy, czy spełniają oni wymogi naszego Kodeksu Etycznego np. czy nie korzystają z pracy dzieci, pracy przymusowej, czy posiadają wymagane prawem pozwolenia środowiskowe oraz czy nabywane materiały nie pochodzą z terenów objętych konfliktem zbrojnym
- do końca 2023 roku opracujemy Politykę Zarządzania Łańcuchem Dostaw, do końca 2024 wdrożymy ją w Grupie
- do końca 2024 wdrożymy rozwiązania, których celem będzie systematyczne podnoszenie kwalifikacji naszych pracowników odpowiedzialnych za łańcuch dostaw, aby zapewnić silne zrozumienie naszego planu transformacji zrównoważonego rozwoju w odniesieniu do współpracy z dostawcami i usługodawcami w świetle Kodeksu Etycznego Elemental

Naszym celem jest uzyskanie certyfikatu zrównoważonego rozwoju dla naszych projektów

strategia ESG – PLANETA



1. Transformacja energetyczna (zielona energia)

- podążamy w kierunku zerowej emisji gazów cieplarnianych (w zakresach 1 i 2) i dążymy do stopniowej redukcji emisji GHG o 10% rocznie w stosunku do tony przetwarzanych odpadów
- będziemy dążyć do poprawy efektywności energetycznej o 5% do 2025 roku
- będziemy dążyć do osiągnięcia 100% wykorzystania energii pochodzącej z odnawialnych źródeł energii (OZE) do 2030 roku
- będziemy kontynuować inwestycje w infrastrukturę fotowoltaiczną w zakładach

2. Optymalizacja transportu

- modernizując flotę inwestujemy wyłącznie w nowe środki transportu spełniające normę emisji spalin EURO 6, do 2026 – 100% naszej floty będzie spełniać normę EURO6
- wynajmując usługę transportu zewnętrznego dbamy o to, aby pojazdy spełniały normę emisji spalin min. EURO 4
- modernizujemy flotę samochodów osobowych na pojazdy o mniejszej pojemności silnika (do 1,6l) lub elektryczne
- szkolimy pracowników z ekonomicznej i bezpiecznej jazdy
- regularnie serwisujemy nasze środki transportu

3. Wydajna gospodarka odpadami

- zwiększamy poziom zbiórki odpadów zapewniając bezpieczny dla środowiska odzysk materiałów wtórnych
- zwiększamy poziom recyklingu odpadów
- zmniejszamy poziom odpadów oddanych do unieszkodliwienia
- zmniejszamy zużycie materiałów nie nadających się do recyklingu w procesach produkcyjnych
- dbamy o segregację odpadów komunalnych
- dążymy do zwiększania poziomu przetwarzanych odpadów o min. 5% rocznie

4. Zrównoważona gospodarka wodna

- zwiększamy poziom oczyszczania wód opadowych brudnych
- wody opadowe czyste zwracamy do środowiska naturalnego
- przeprowadzimy audyty środowiskowe naszych zakładów w celu zidentyfikowania urządzeń wymagających wymiany
- do 2025 roku zmodernizujemy w naszych zakładach urządzenia oczyszczające wody opadowe brudne

Od 2024 roku będziemy mierzyć emisję gazów cieplarnianych w zakresie 3



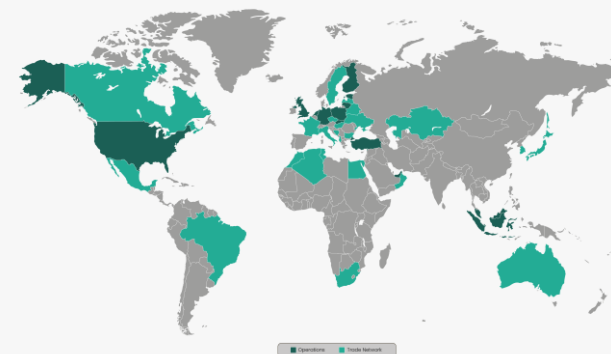
1. Innowacyjne projekty

- budowa zakładu w Zawierciu – inwestycja w technologie recyklingu akumulatorów Li-Ion, zużytych katalizatorów i płytek drukowanych
- Zawiercie – zakład, który będzie wyposażony w innowacyjne technologie i zaawansowane systemy ochrony środowiska, z instalacjami OZE, zaawansowanymi stacjami oczyszczania ścieków, zlokalizowany w strefie przemysłowej z poszanowaniem praw społeczności lokalnej



2. Myślenie przywódcze

- rozwój naszej Grupy w dużej mierze opiera się na akwizycjach spółek będących liderami na lokalnych rynkach. Naszym partnerom oferujemy dostęp do nowych rynków zbytu, wspólne rozwiązania logistyczne, dostęp do kapitału. Dzielimy się naszą wiedzą na temat zrównoważonego rozwoju i wspólnie dążymy do budowania gospodarki obiegu zamkniętego



SPOŁECZEŃSTWO



1. Budowanie więzi z lokalną społecznością

współpracujemy z lokalnymi społecznościami i organizacjami międzynarodowymi

- spółki z Grupy Elemental są członkami wielu organizacji międzynarodowych: Institute of Scrap Recycling Industries (ISRI), Automotive Recyclers Association (ARA); European Clean Hydrogen Alliance (ECHA); International Precious Metals Institute (IPMI); Bureau of International Recycling (BIR). Aktywna działalność w takich podmiotach stwarza szansę na wymianę doświadczeń oraz ułatwia wywieranie realnego wpływu na zmianę praktyk w kierunku zrównoważonego rozwoju i gospodarki obiegu zamkniętego.
- prowadzimy inwestycje w dialog z lokalną społecznością i we współpracy z lokalnymi władzami

2. Działalność charytatywna i sponsoring

realizując naszą strategię ESG dążymy do wdrożenia spójnej i solidnej strategii działalności charytatywnej. Elemental, wywodząc się z Polski, od lat wspiera polski triathlon i wybitnych polskich sportowców. Dzięki zaangażowaniu Zarządu w działania Polskiego Związku Triathlonu w Polsce rozgrywają się od kilku lat Mistrzostwa Europy w Triathlonie.

- spółki z Grupy angażują się w liczne lokalne inicjatywy odpowiadając na potrzeby społeczności, w których funkcjonują
- dążymy do opracowania wspólnej dla Grupy strategii działań charytatywnych, w tym celu:
 - przeprowadzamy w 2023 r. audyt działań dobroczynnych prowadzonych przez spółki z Grupy
 - przeprowadzamy w 2023 r. badania wśród pracowników Grupy identyfikujące jakie działania mają największą wartość dla naszej społeczności
 - do połowy 2024 roku opracujemy strategię działań społecznych dla Grupy na lata 2025-2030
 - będziemy nadal wspierać naszych pracowników w inicjatywach wolontariatu, aby osiągnąć 500 godzin dobrowolnej pracy w Grupie w skali roku

3. Działalność edukacyjna



- prowadzimy aktywne działania edukacyjne na temat gospodarki odpadami i jej pozytywnego wpływu na ochronę środowiska
- do połowy 2024 stworzymy centrum wiedzy na temat recyklingu metali strategicznych w Grodzisku Mazowieckim

LUDZIE



1. Stały rozwój zawodowy

- prowadzimy regularne i różnorodne szkolenia pracowników
- wspieramy kształcenie i rozwój naszych pracowników poprzez dofinansowania oraz elastyczny czas pracy
- uczestniczymy w rządowych programach rozwoju kadr
- monitorujemy liczbę przeprowadzonych szkoleń i warsztatów, a także ich tematykę.
- od 2024 wdrażamy roczne plany szkoleń w każdej spółce w Grupie

2. Zdrowie i bezpieczne warunki pracy

- tworzymy bezpieczne środowisko pracy, otwarte na dialog i różnorodność poglądów
- do końca 2023 roku wdrożymy w całej Grupie badanie satysfakcji pracowników
- W 2024 opracujemy listę benefitów, które gwarantujemy naszym pracownikom w każdej spółce w Grupie dopasowanych do otoczenia kulturowego i gospodarczego w regionie

3. Różnorodność, równość, integracja

- wspieramy i szanujemy różnorodność naszych pracowników. Promujemy rekrutację i zarządzanie zasobami ludzkimi w oparciu o kompetencje i wyniki, bez względu na wiek, pochodzenie etniczne, płeć lub pochodzenie kulturowe
- zbieramy dane na temat równości płac kobiet i mężczyzn, liczby zatrudnienia z podziałem na grupy wiekowe i płeć. Do końca 2023 roku opracujemy metodologię analizy zebranych danych z uwzględnieniem charakteru poszczególnych stanowisk i spółek
- badamy liczbę zgłoszeń o dyskryminacji, czy mobbingu w organizacji

dążymy do:

- zwiększania poziomu różnorodności zarówno w zakresie wieku jak i płci (z pełnym poszanowaniem pochodzenia, czy religii)
- naszym celem jest osiągnięcie min. 30% poziomu zatrudnienia kobiet w stosunku do mężczyzn na stanowiskach kierowniczych
- naszym celem jest osiągnięcie poziomu różnicy wynagrodzeń nie większej niż 5% do końca 2026 roku
- wdrożymy obowiązkowe szkolenia z zakresu nieświadomych uprzedzeń dla wszystkich pracowników oraz dodatkowe szkolenie dla pracowników pełniących funkcje kierownicze i zarządcze

4. Bezpieczeństwo pracy

- zwiększymy poziom bezpieczeństwa naszych pracowników redukując liczbę wypadków i urazów przy pracy
- wprowadzimy wewnętrzne audyty z zakresu bezpieczeństwa i higieny pracy. Wdrożymy Politykę Bezpieczeństwa i Higieny Pracy
- badamy przyczyny wypadków i planujemy działania zapobiegawcze
- dążymy do zmniejszenia wypadkowości w naszych zakładach o 30% do roku 2025, o 50% do roku 2027
- mierzymy wypadkowość w naszych zakładach w przeliczeniu na roboczogodzinę
- zwiększymy liczbę zakładów w Grupie, które wdrożyły system ISO 45001

elemental – osiągnięcie celów zrównoważonego rozwoju

Elemental jest organizacją, która nieustannie się uczy i rozwija w celu integracji procesów biznesowych z zasadami zrównoważonej gospodarki środowiskiem.

Aktywnie poszukujemy nowych rozwiązań w zakresie redukcji emisji gazów cieplarnianych (GHG) w Grupie, a także udoskonalamy procesy produkcyjne w celu skuteczniejszego pozyskiwania metali szlachetnych i metali ziem rzadkich.

Dążymy do zbudowania w ramach Grupy pełnego łańcucha wartości: od pozyskania odpadów aż po dostarczenie do zakładów produkcyjnych czystego metalu.



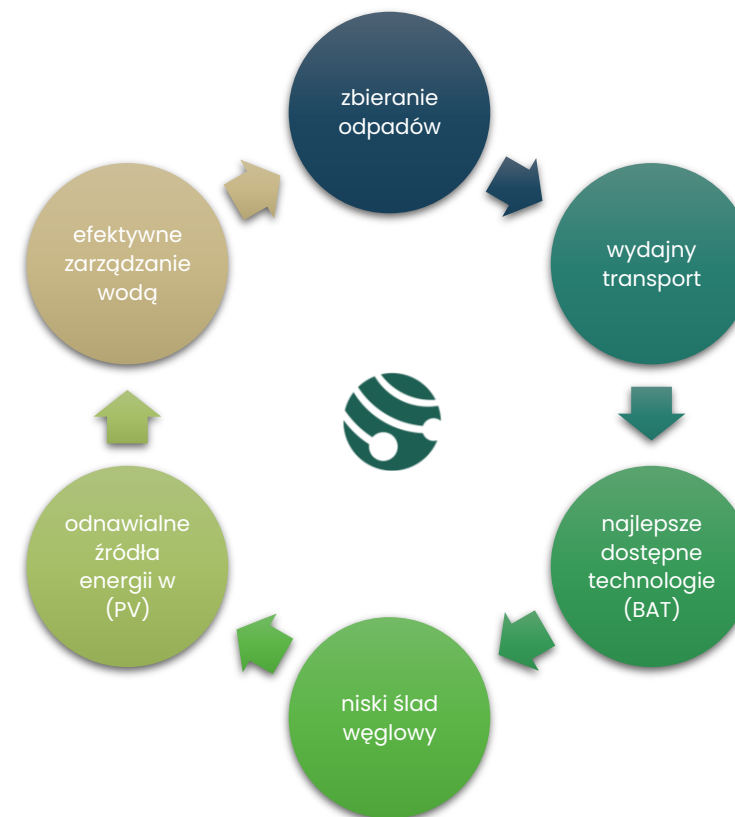
Elemental to zielone metale

✓ niezawodny i nieograniczony dostęp do surowców, takich jak metale szlachetne i metale ziem rzadkich jest globalnym wyzwaniem. W Elemental odzyskujemy materiały cenne dla przemysłu

✓ technologie, które opracowujemy i stosujemy zapewniają zrównoważone rozwiązanie dla powstania i dalszego rozwoju niskoemisyjnych gałęzi przemysłu i innowacyjnych technologii

✓ dzielimy się naszą wiedzą, aby promować wdrażanie zielonych metali w łańcuchu wartości

Elemental jest zdeterminowany aby wzmacniać swoją pozycję globalną w obszarze recyklingu metali szlachetnych i metali ziem rzadkich przy jednoczesnym minimalizowaniu wpływu działalności na środowisko naturalne.



Zapewniamy zgodność działań z przepisami krajowymi i normami międzynarodowymi. Skuteczność naszej strategii chcielibyśmy potwierdzić poprzez rejestrację w systemie ekzarządzania i audytu (EMAS) do końca 2024 r.

skrót naszych wyników ESG 2022

